

1. * Informaciniai matmenys.
2. H14, h14, $\pm IT14/2$, suvirintiems sujungimams $\pm IT16/2$.
3. Padengti gruntu GF-0119 GOST 25129-82.
4. Padengti emale PF-115 GOST 6465-76.

		Specifikacija			
Forma	Žo	Poz	Žymėjimas	Pavadinimas	Kiekis
		1	TD 320.60.01	Kampuolis	1
		2	TD 320.60.01-01	Kampuolis	1
		3	TD 320.60.02	Ausele	2
		4	TD 320.60.03	Ašis	1
		5	TD 320.60.03-01	Ašis	1
		6	TD 320.60.04	Kroštelė	1
		7	TD 320.60.05	Laikiklis	1
		8	TD 320.60.06-2	Kampuolis	1
		9	TD 320.60.07	Gumos juosta	2
		10	GOST 11321-78 - 10.5 A	Poveržlė	28
		11	GOST 11321-78 - 13 A	Poveržlė	2
		12	GOST 11321-78 - 17 A	Poveržlė	4
		13	GOST 7805-70 - M10 x 25	Varžtas	14
		14	GOST 7805-70 - M12 x 25	Varžtas	2
		15	GOST 5915 - M 10	Veržlė	14
		16	GOST 5915 - M 12	Veržlė	2
		17	GOST 397-79 - 5 x 25	Veikiklis	4

TD 320.60.00/1

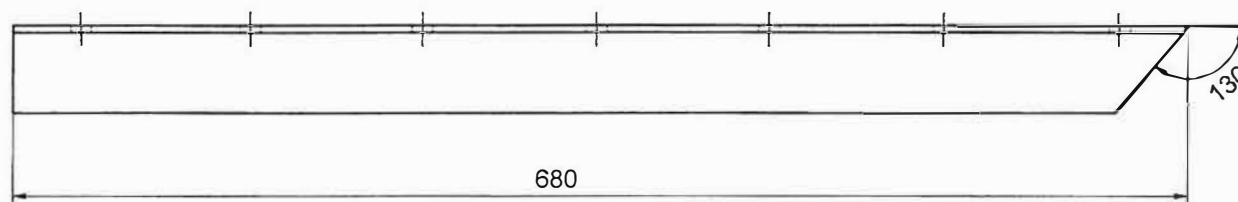
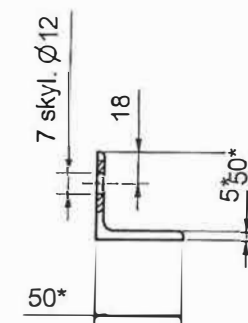
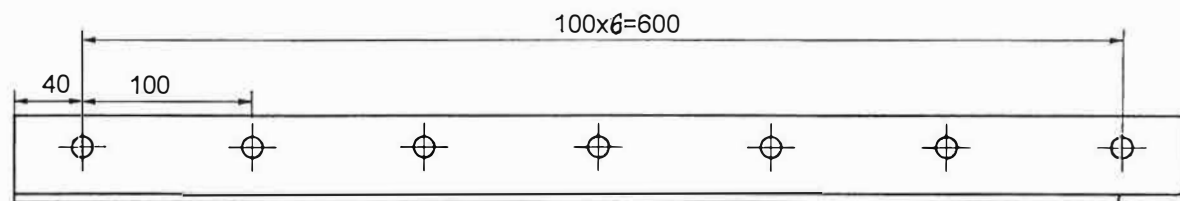
Pak	Lapas	Dokum. Nr.	Parebas	Data
Konu	Q	Buzas		2009.01.18
Tikrino	E	Valeckas		2009.01.18

Juostos valytuvas

Suankimo brėžinys

Literas	Massė	Mastelis
		1:4
Lapas	1	Lapų

UAB "Kazlų Rūdos metalas"

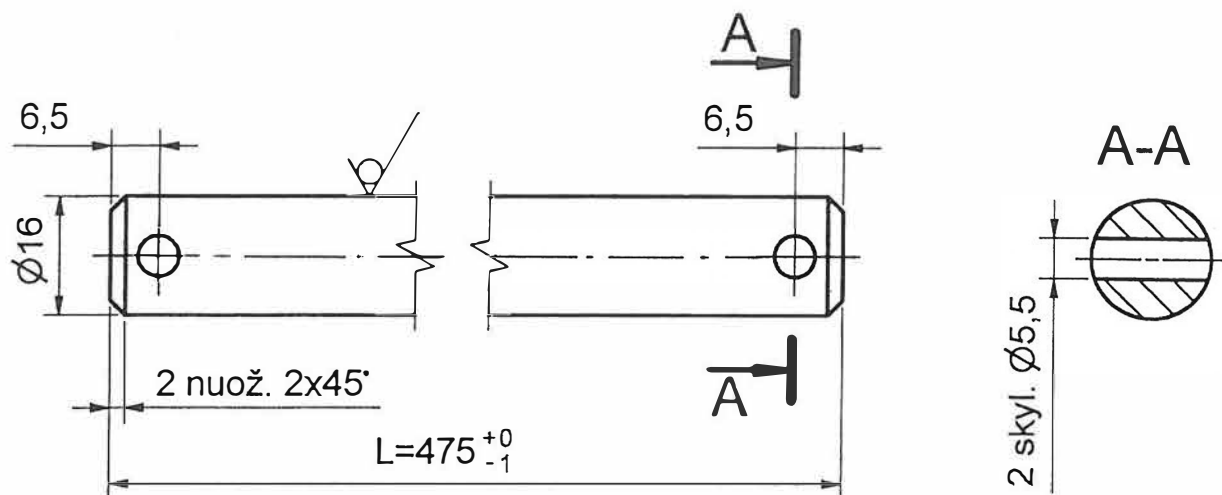


Det. TD 320.60.01-01(veidrodis atspindys) (1 : 4)



1. *Informaciniai matmenys.
2. H14, h14, $\pm IT14/2$.

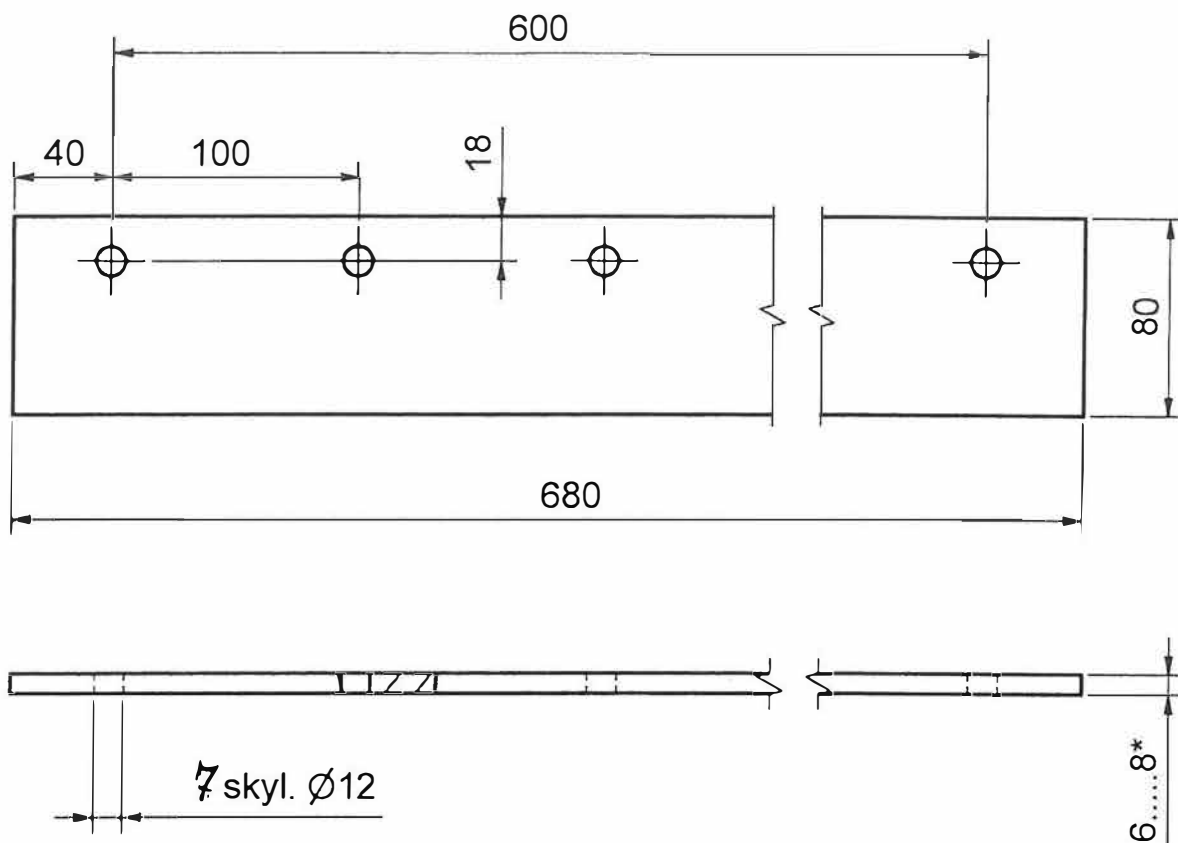
TD 320.60.01			
Kampuotis		Litera	Masė
			1:2
Lapas 1		Lapų	1
Kamp. 50x50x5 GOST 8509-93 B PI. 3 GOST 535-88		UAB "Kazlų Rūdos metalas"	




Det. TD 320.60.03-01 matmuo L=~~21~~0-1.

1. *Informaciniai matmenys.
2. H14, h14, ± IT14/2.

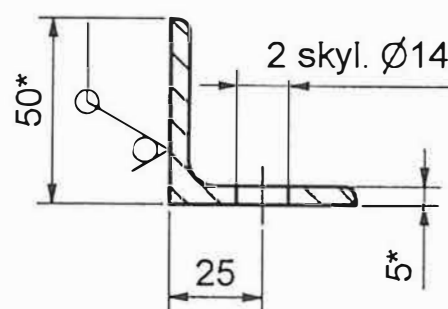
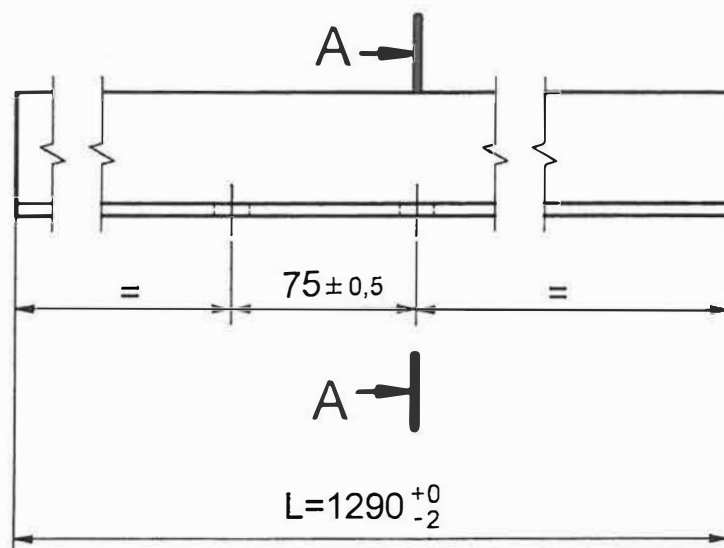
TD 320.60.03					Litera			Masė	Mastelis
Pak	Lapas	Dokum. Nr.	Parašas	Data	Ašis			1:1	
								Lapas 1	Lapų 1
Apv. 16 GOST 2590-88 Pl. 3 GOST 535-88					UAB "Kazlų Rūdos metalas"				



1. *Informaciniai matmenys.
2. H14, h14, $\pm IT14/2$.
3. Skyl. Ø12 apdirbti pagal det. TD 320.60.01 ir TD 320.60.01-01 atitinkamai.

						TD 320.60.07					
						Gumos juosta					
				Parašas	Data				Litera	Masė	Mastelis
					2005.01.19						1:3
Tikrino	E.										
									Lapas	1	Lapų
											1
						Transporterio juosta					
						UAB "Kazlų Rūdos metalas"					

A-A (1 : 2)



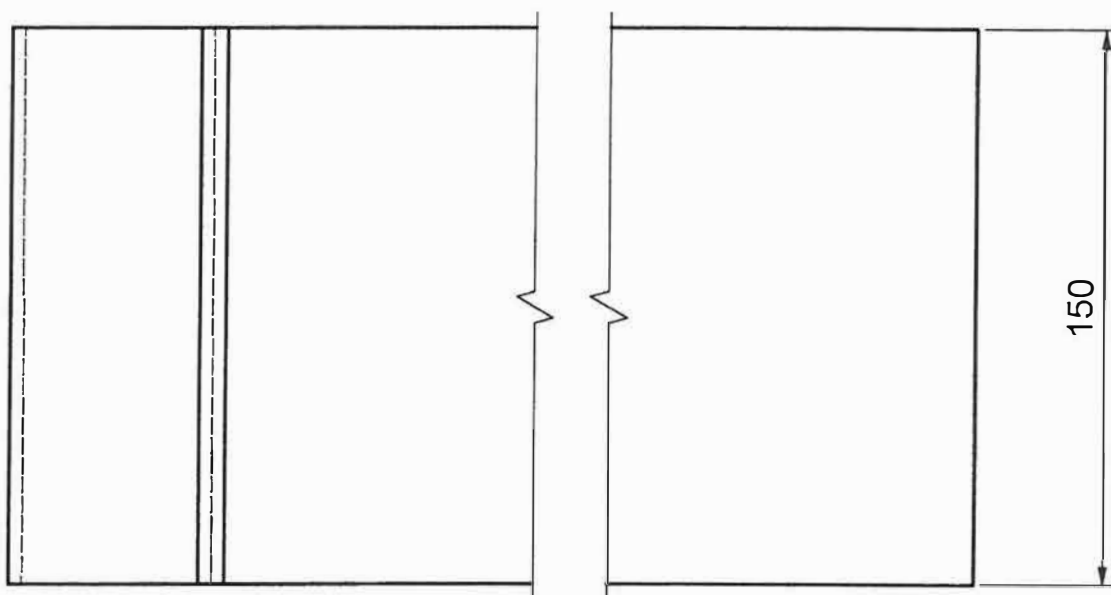
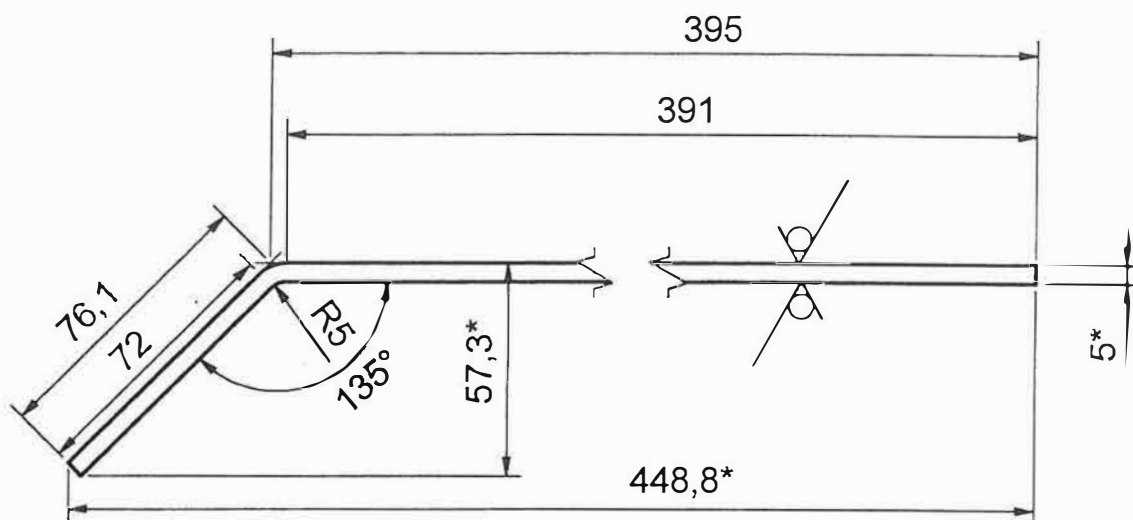
1. *Informaciniai matmenys.

2. H14, h14, ± IT14/2.

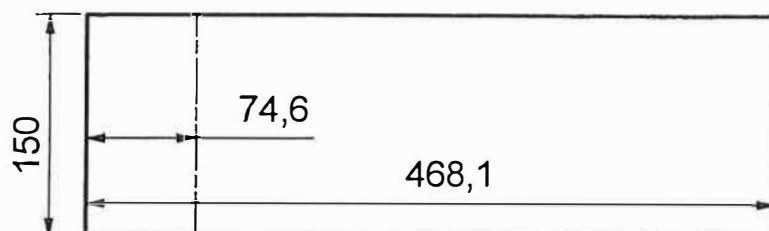
					TD 320.60.06			
					Kampuotis	Litera	Masė	Mastelis
Pak	Lapas	Dokum. Nr.	Parašas	Data				1:2
		005.01.19		2				
Tikrino				2		Lapas	1	Lapų 1
					Kamp.	50x50x5 GOST 8509-93 B Pl. 3 GOST 535-88		
						UAB "Kazlų Rūdos metalas"		


TD 320.60.05

12,5 ✓ (✓)



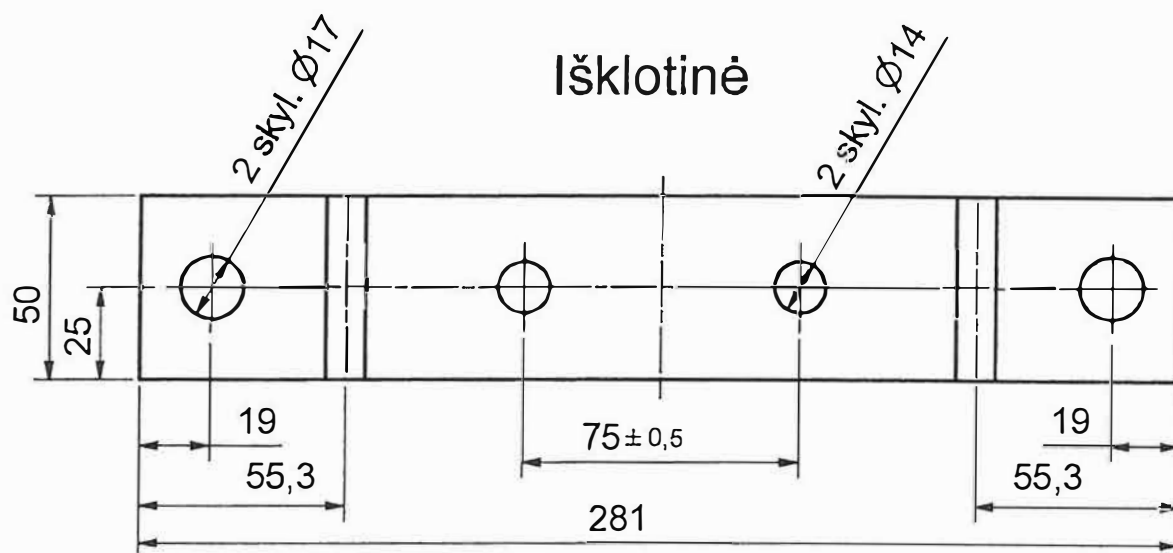
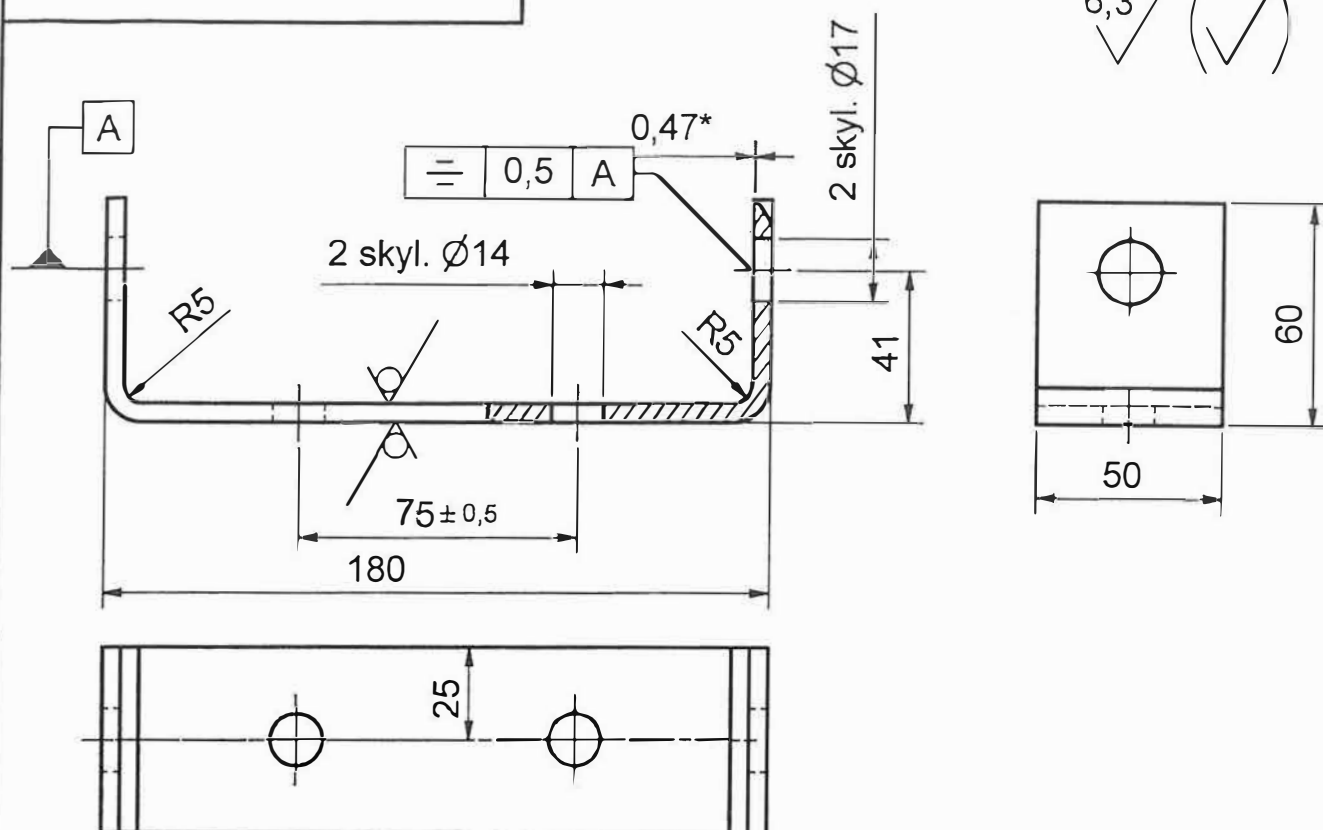
1. *Informaciniai matmenys.
2. H14, h14, $\pm IT14/2$.



					TD 320.60.05							
					Laikiklis			Litera		Masė	Mastelis	
Pak	Lapas	Dokum. Nr.	Parašas	Data								1:2
Tikrino				2005.01.19								
								Lapas 1	Lapų 1			
					Lakštas	5 GOST 19903-90			UAB "Kazlų Rūdosa metalas"			
						B Pl. 3 GOST 14637-89						

TD 320.60.04

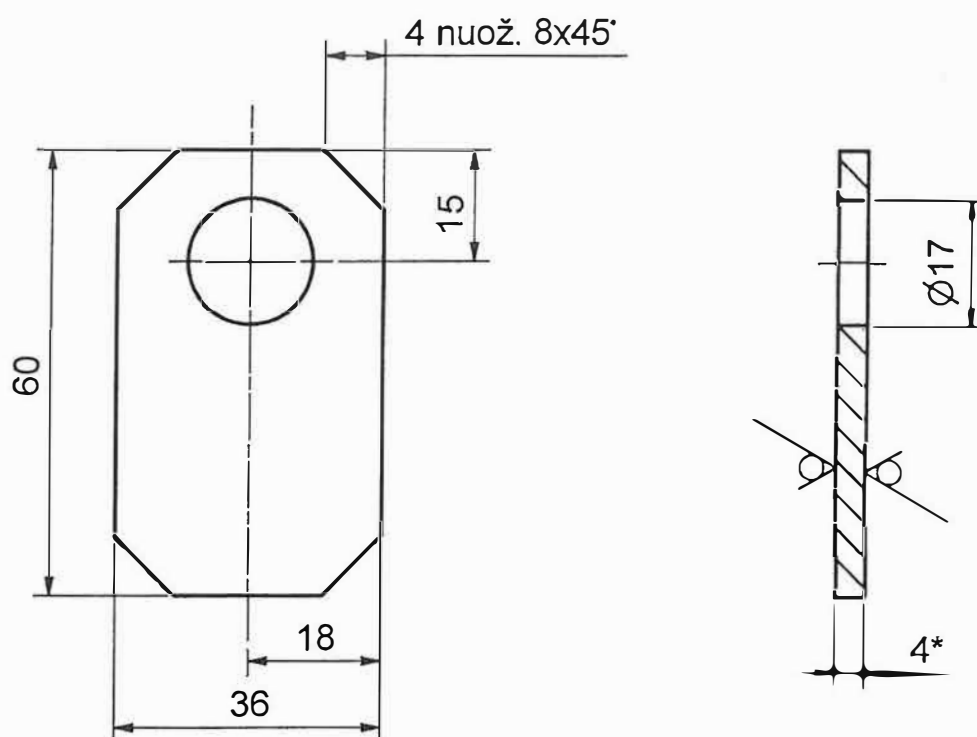
6,3 (✓)



1. *Informaciniai matmenys.

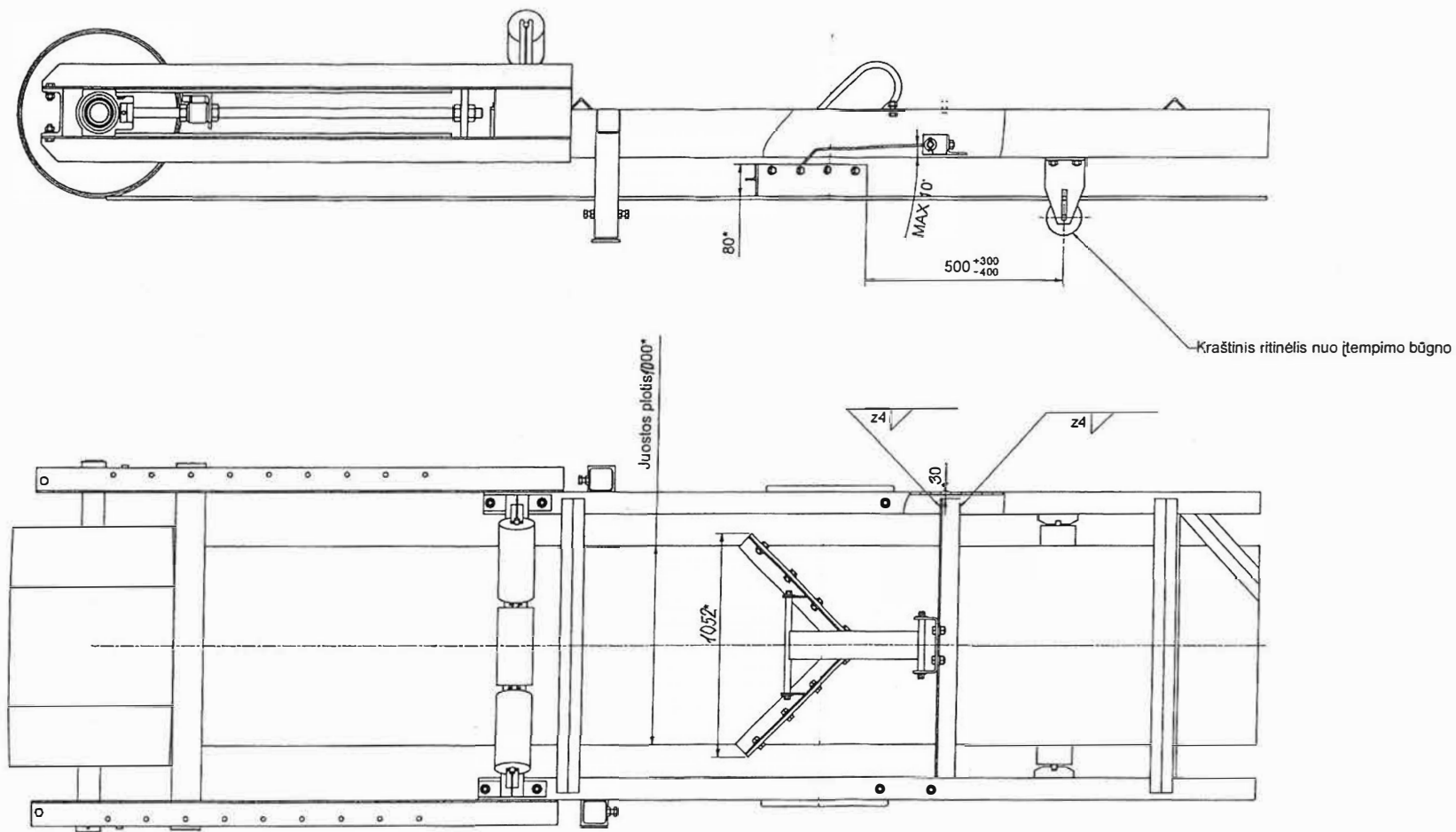
2. H14, h14, ± IT14/2.

TD 320.60.04					Litera			Masė	Mastelis
Pak	Lapas	Dokum. Nr.	Parašas	Data	Kronšteinas			1:2	
Konstr.				2005.01.19					
Tikrino				2005.01.19					
Lakštas					5 GOST 19903-90			UAB "Kazlų Rūdos metalas"	
					B Pl. 3 GOST 14637-89				
					Lapas 1			Lapų 1	



1. *Informaciniai matmenys.
2. H14, h14, $\pm IT14/2$.

						TD 320.60.02						
						Auselė			Litera		Masė	Mastelis
Pak	Lapas	Dokum. Nr.	Parašas	Data								1:1
Kon												
Tikrino		b005.01.1										
									Lapas	1	Lapų	1
						Lakštas			4 GOST 19903-90			UAB "Kazlų Rūdos metālas"
									B Pl. 3 GOST 14637-89			



1. * Informaciniai matmenys.
2. H14, h14, ± IT14/2, suvirintiems sujungimams ± IT16/2
3. Suvirinimas pagal GOST 14771-76.

TD 320.50.00\1 MB

Juostos valytuvas

Montavimo brėžinys

Litera	Masė	Mastelis
		1:8
Lapas 1	Lapy 1	
UAB "Kazly Rūdos metalas"		